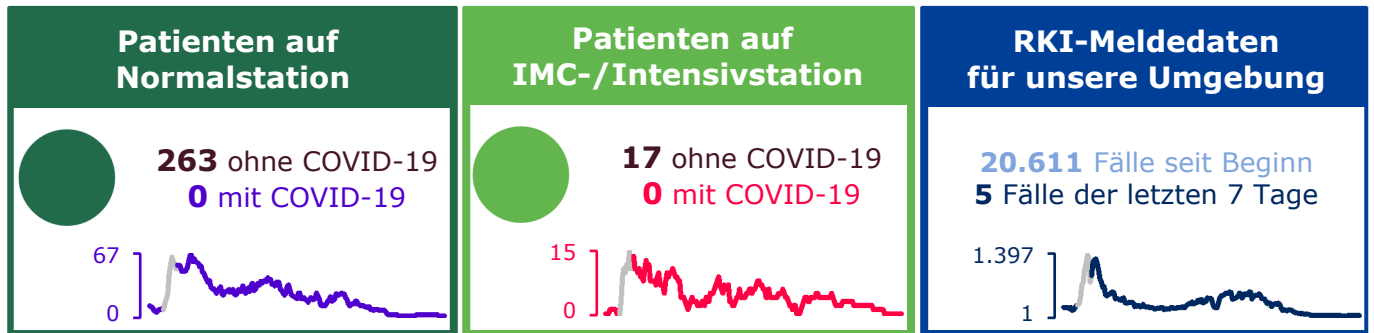


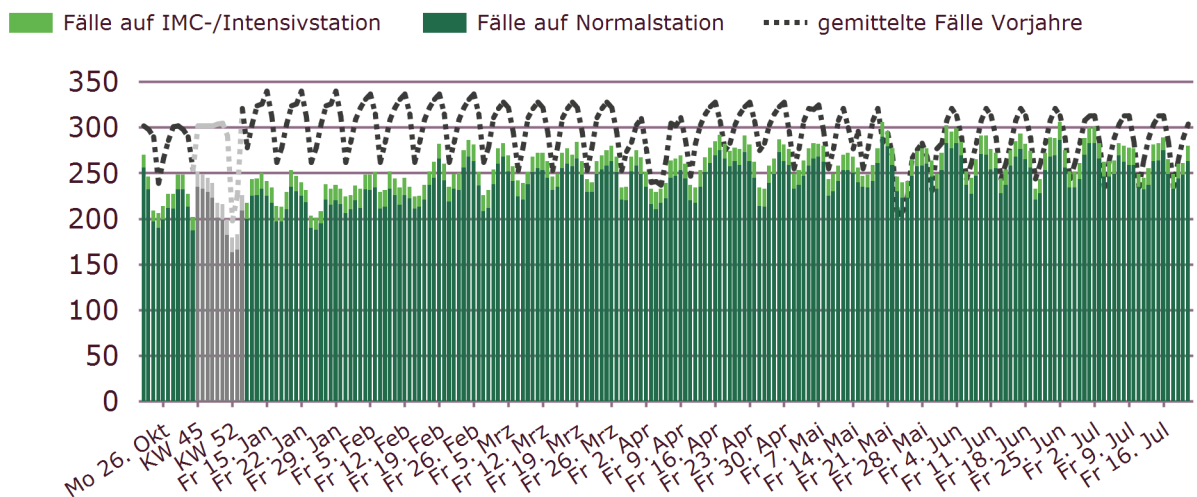
Information zu aktuellen COVID-19-Fallzahlen

Übersicht Mittwoch, 21. Juli 2021

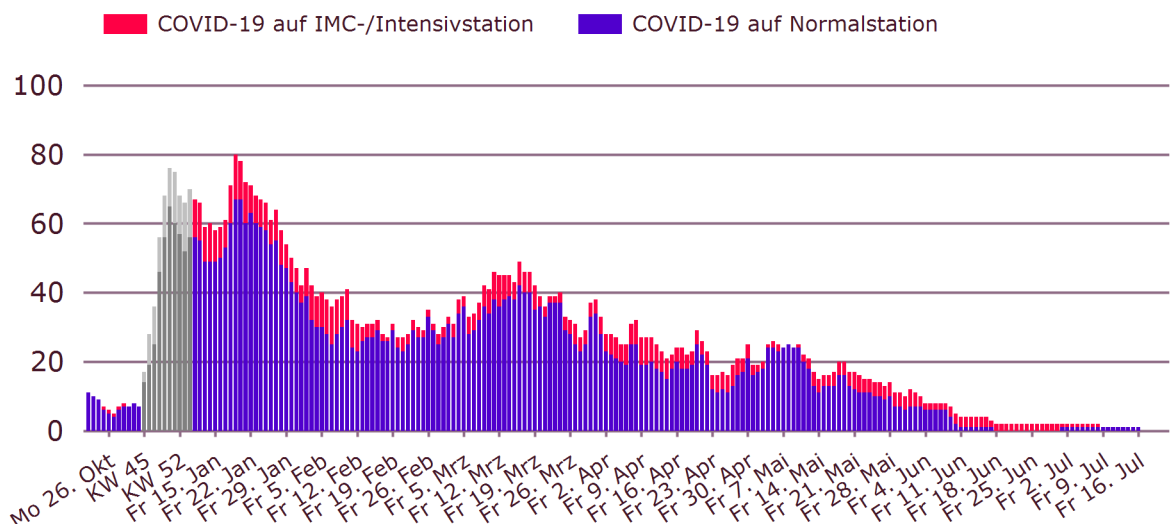


In den Mini-Liniendiagrammen sind die Fälle im zeitlichen Verlauf seit 22.10.2020 dargestellt. Tagesdaten im Anstieg der 2. Welle (November/Dezember 2020, grau dargestellt) je KW gemittelt.

Liegende Fälle gesamt

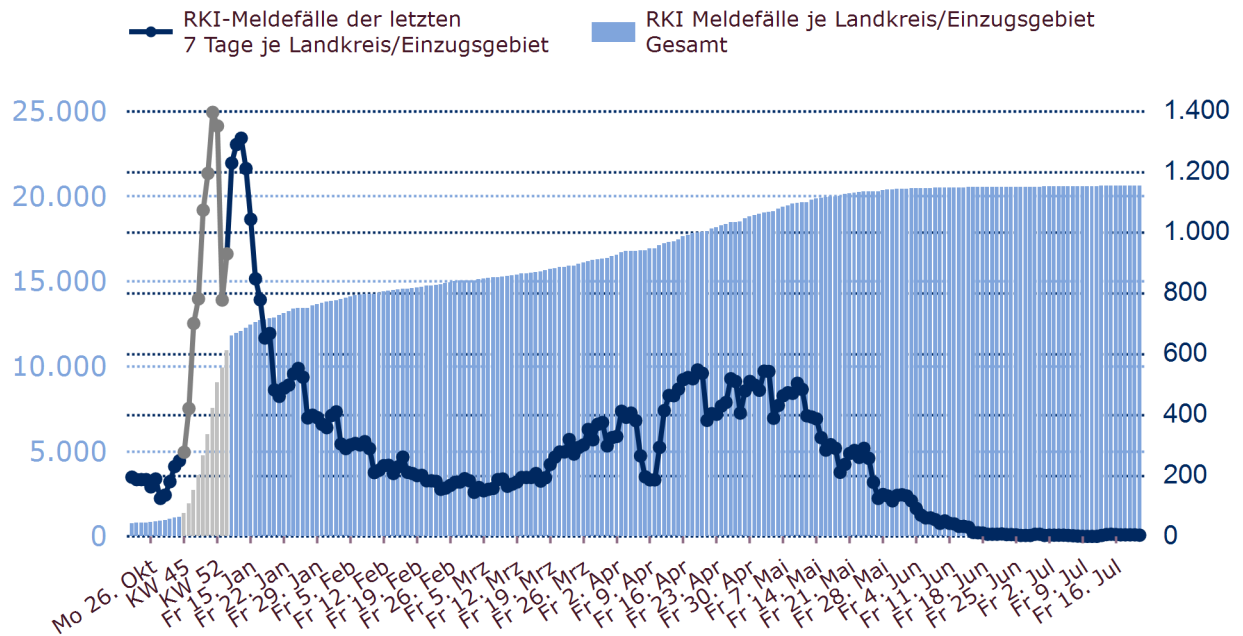


Liegende Fälle mit COVID-19



RKI - COVID-19 Landkreis-Daten vom 21. Juli 2021

COVID-19 Fälle Gesamt und Fälle der letzten 7 Tage im zugeordnetem Landkreis/Einzugsgebiet der Helios Klinik:
Landkreis Sächsische Schweiz-Osterzgebirge


Erläuterungen zu den dargestellten Daten
Fallzählung Helios:

Fälle in Behandlung mit ICD U07.1!, ggf. in Betreuung auf IMC- bzw. Intensiv-Stationen.

Wenn am Standort vorhanden sind die Falldaten aus den Helios-Privatkliniken in den dargestellten Zahlen mit eingeschlossen.

IMC-Station (Intermediate Care):

für Patienten, die nicht im eigentlichen Sinne intensivpflichtig, aber überwachungspflichtig sind.

RKI-Melddaten für unsere Umgebung:

Dargestellt sind hier die Werte, die täglich vom Robert-Koch-Institut (RKI) veröffentlicht werden. Das RKI verwendet dabei Landkreise, Stadtkreise oder Stadtbezirke als Grundlage. Zur Abbildung des hier dargestellten Einzugsgebietes haben wir die Summen der folgenden Bereiche herangezogen: Landkreis Sächsische Schweiz-Osterzgebirge.

Dargestellter Zeitraum:

22. Oktober 2020 (Beginn dieser Veröffentlichung) bis 21. Juli 2021 (aktueller Tag).

Die Tagesdaten aller Datenquellen sind im Anstieg der 2. Welle (November/Dezember 2020) je KW gemittelt und in grauer Farbe dargestellt.

Gemittelte Fälle Vorjahre:

In 2020 und 2021 Vergleich mit 2019.

Zeitbezug:

Das Bezugsdatum orientiert sich an der Darstellung des RKI, d.h. die Werte eines Tages bilden den Sachverhalt des Vortages ab.

Dokument Version 1.31

Erstellt durch Zentralen Dienst Medizin, Helios Kliniken GmbH am Mittwoch, 21. Juli 2021 11:35 Uhr.

Quellen:

- RKI Corona Landkreise: <https://npgeo-corona-mpgeo-de.hub.arcgis.com>, Datenstand 21.07.2021
- Helios Falldaten: tägliche Aktualisierung, Fälle mit ICD U07.1!, Datenstand 21.07.2021 02:38

Durch die hohe Tages-Aktualität der internen und externe Daten sind sämtliche Angaben als vorläufig zu betrachten!