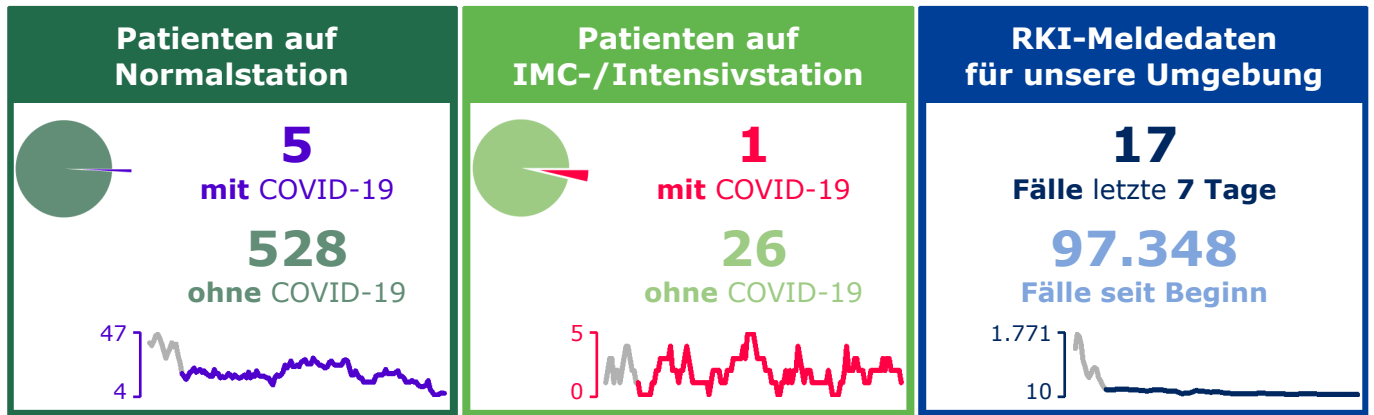


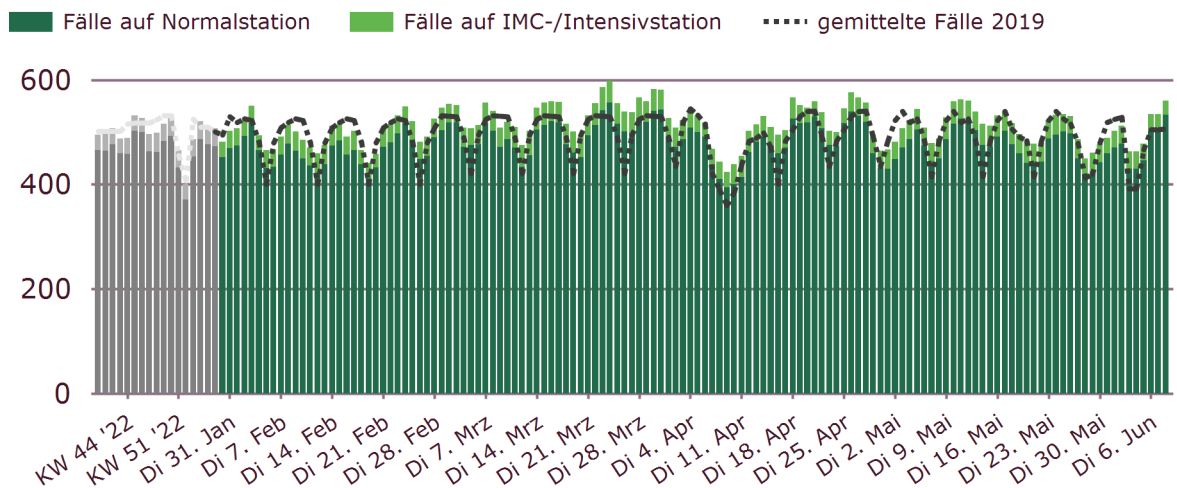
Information zu aktuellen COVID-19-Fallzahlen

Übersicht Donnerstag, 8. Juni 2023

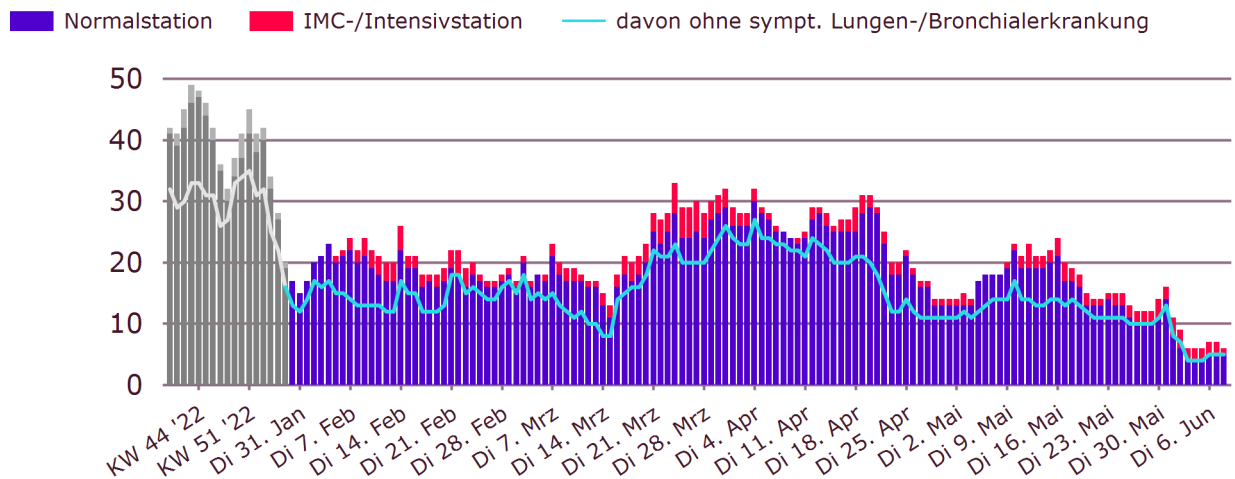


In den Mini-Liniendiagrammen sind die Fälle im zeitlichen Verlauf ab der KW 40/2022 dargestellt. Tagesdaten bis Ende Januar 2023 (grau dargestellt) je KW gemittelt.

Liegende Fälle gesamt



Liegende Fälle mit COVID-19



Helios COVID-19-Kennzahlenbericht für entlassene Patienten

Alle COVID-19-Patienten seit Beginn 2020

2.172

Bisher behandelte und entlassene **Patienten mit COVID-19**

14,9 Tage

Durchschnittliche **Liegedauer** der Patienten mit COVID-19

226

Patienten **verstorben** an/mit COVID-19

COVID-19-Patienten Intensivstation/IMC seit Beginn 2020

420

Behandelte Patienten mit COVID-19 auf **IMC-/Intensivstation**

8,1 Tage

Durchschnittliche **Liegedauer** der Patienten mit COVID-19 auf **IMC-/Intensivstation**

173

Behandelte Patienten mit COVID-19 und **maschineller Beatmung**

288 Stunden

Durchschnittliche **Beatmungsdauer** der COVID-19 Patienten

5

Behandelte Patienten mit COVID-19 und **ECMO-Behandlung**

Erläuterungen zu den dargestellten Daten

Kennzahlen für entlassene Fälle (ggf. berichtete liegende Fälle wie auf Blatt 1 dargestellt, sind hier nicht enthalten) - Kennzahlenberechnung nach tagesaktueller DRG-Dokumentation.

Liegedauer Gesamtfall: entsprechend der DRG-Verweildauer.

Liegedauer IMC/Intensivstation: stundengenaue Verweildauer auf der Station.

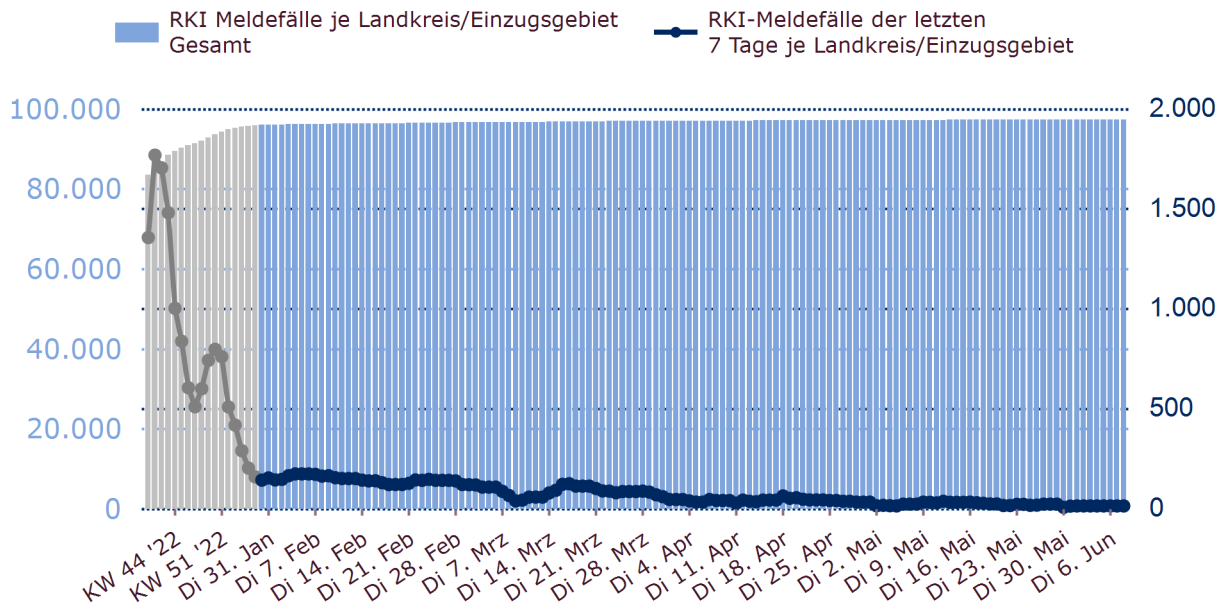
Maschinelle Beatmung: alle Patienten, bei denen mindestens eine Beatmungstunde dokumentiert ist.

Durchschnittliche Beatmungsdauer: bezogen nur auf Patienten mit maschineller Beatmung.

ECMO: extrakorporale Membranoxygenierung. Ein hochaufwendiges Verfahren, das bei schwerem Lungenversagen eingesetzt wird. Dabei wird das Blut außerhalb des Körpers über einen Membran-Oxygenator mit Sauerstoff versorgt und vom Kohlendioxid befreit. Die ECMO-Versorgung findet in der Regel in lokal/regional abgestimmten Versorgungskonzepten an ausgewählten Krankenhäusern statt. Auswertung via OPS 8-852* einschl. Prä-ECMO-Therapie.

RKI - COVID-19 Landkreis-Daten vom 2. Juni 2023

COVID-19 Fälle Gesamt und Fälle der letzten 7 Tage
im zugeordnetem Landkreis/Einzugsgebiet der Helios Klinik:
Landkreis Vorpommern-Rügen


Erläuterungen zu den dargestellten Daten
Fallzählung Helios:

Fälle in Behandlung mit ICD U07.1!, ggf. in Betreuung auf IMC- bzw. Intensiv-Stationen.

Wenn am Standort vorhanden, sind die Falldaten aus den Helios-Privatkliniken in den dargestellten Zahlen mit eingeschlossen.

IMC-Station (Intermediate Care):

für Patienten, die nicht im eigentlichen Sinne intensivpflichtig, aber überwachungspflichtig sind.

RKI-Melddaten für unsere Umgebung:

Dargestellt sind hier die Werte, die täglich vom Robert-Koch-Institut (RKI) veröffentlicht werden. Das RKI verwendet dabei Landkreise, Stadtkreise oder Stadtbezirke als Grundlage. Zur Abbildung des hier dargestellten Einzugsgebietes haben wir die Summen der folgenden Bereiche herangezogen: Landkreis Vorpommern-Rügen.

Dargestellter Zeitraum:

Ab KW 40/2022 bis 8. Juni 2023 (aktueller Tag).

Die Tagesdaten aller Datenquellen sind bis Ende Januar 2023 je KW gemittelt und in grauer Farbe dargestellt.

Gemittelte Fälle 2019:

Alle Jahre werden mit den Daten aus 2019 verglichen; Wochentags-/Monats-Mittelwerte.

Zeitbezug:

Das Bezugsdatum orientiert sich an der Darstellung des RKI, d.h. die Werte eines Tages bilden den Sachverhalt des Vortages ab.

Besonderheiten:

Für Duisburg-Rhein-Ruhr, Gifhorn und Kassel stehen tagesaktuell keine Informationen zu weiteren Diagnosen (SARI) zur Verfügung.

Dokument Version 2023.2

Erstellt durch Zentralen Dienst Medizin, Helios Kliniken GmbH am Donnerstag, 8. Juni 2023 14:28 Uhr.

Quellen:

- RKI Corona Landkreise: <https://npgeo-corona-npgeo-de.hub.arcgis.com>, Datenstand 02.06.2023
- Helios Falldaten: tägliche Aktualisierung, Fälle mit ICD U07.1!, Datenstand 08.06.2023 01:31

Durch die hohe Tages-Aktualität der internen und externe Daten sind sämtliche Angaben als vorläufig zu betrachten!