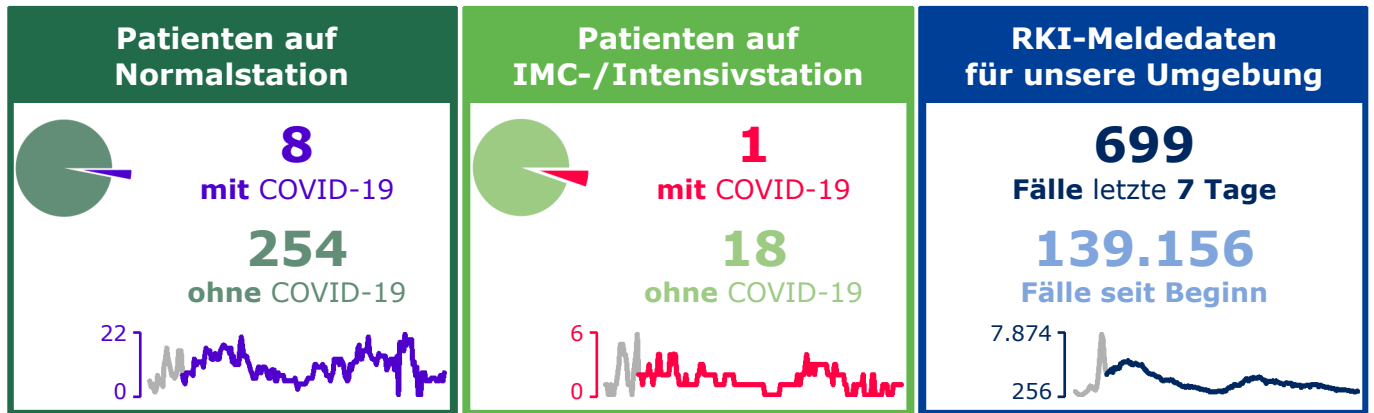


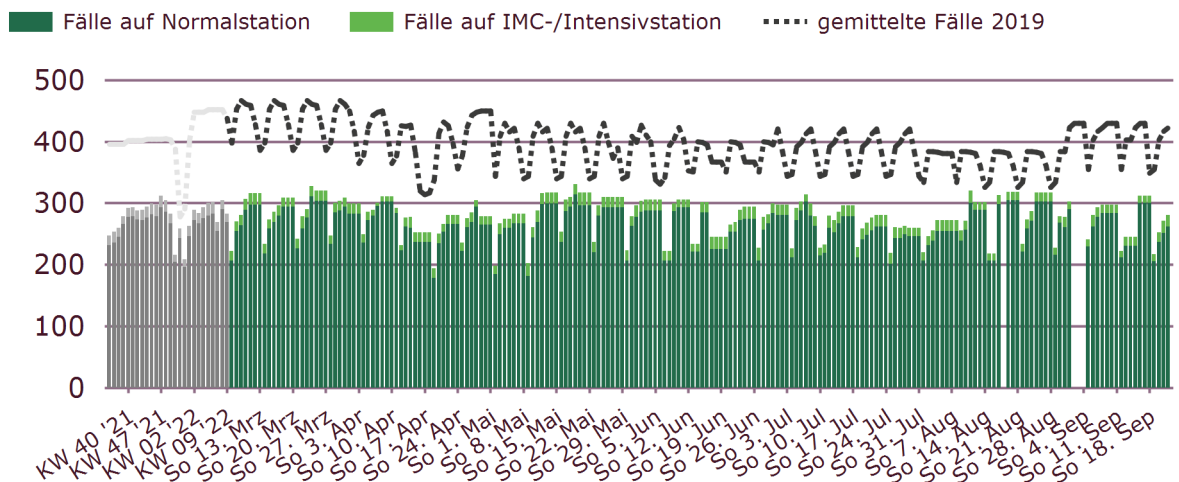
# Information zu aktuellen COVID-19-Fallzahlen

Übersicht Donnerstag, 22. September 2022

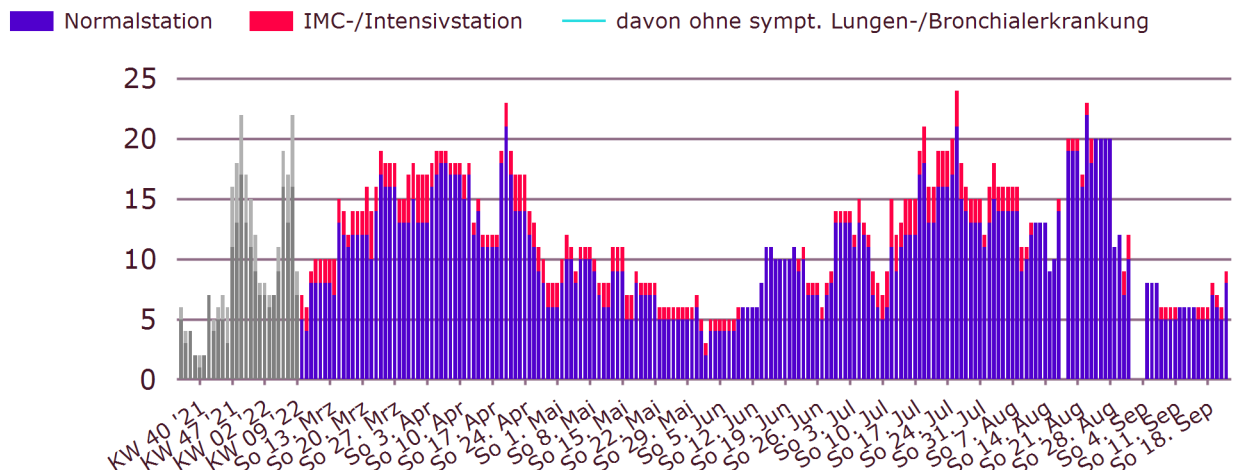


In den Mini-Liniendiagrammen sind die Fälle im zeitlichen Verlauf seit 06.09.2021 dargestellt. Tagesdaten der 4. Welle sowie Anfang 5. Welle (bis März 2022, grau dargestellt) je KW gemittelt.

## Liegende Fälle gesamt



## Liegende Fälle mit COVID-19



## Helios COVID-19-Kennzahlenbericht für entlassene Patienten

---

Alle COVID-19-Patienten

**1.351**

Bisher behandelte und entlassene **Patienten mit COVID-19**

**9,8 Tage**

Durchschnittliche **Liegedauer** der Patienten mit COVID-19

**171**

Patienten **verstorben** an/mit COVID-19

COVID-19-Patienten Intensivstation/IMC

**237**

Behandelte Patienten mit COVID-19 auf **IMC-/Intensivstation**

**11,9 Tage**

Durchschnittliche **Liegedauer** der Patienten mit COVID-19 auf **IMC-/Intensivstation**

**119**

Behandelte Patienten mit COVID-19 und **maschineller Beatmung**

**359 Stunden**

Durchschnittliche **Beatmungsdauer** der COVID-19 Patienten

**0**

Behandelte Patienten mit COVID-19 und **ECMO-Behandlung**

### Erläuterungen zu den dargestellten Daten

---

Kennzahlen für entlassene Fälle (ggf. berichtete liegende Fälle wie auf Blatt 1 dargestellt, sind hier nicht enthalten) - Kennzahlenberechnung nach tagesaktueller DRG-Dokumentation.

**Liegedauer Gesamtfall:** entsprechend der DRG-Verweildauer.

**Liegedauer IMC/Intensivstation:** stundengenaue Verweildauer auf der Station.

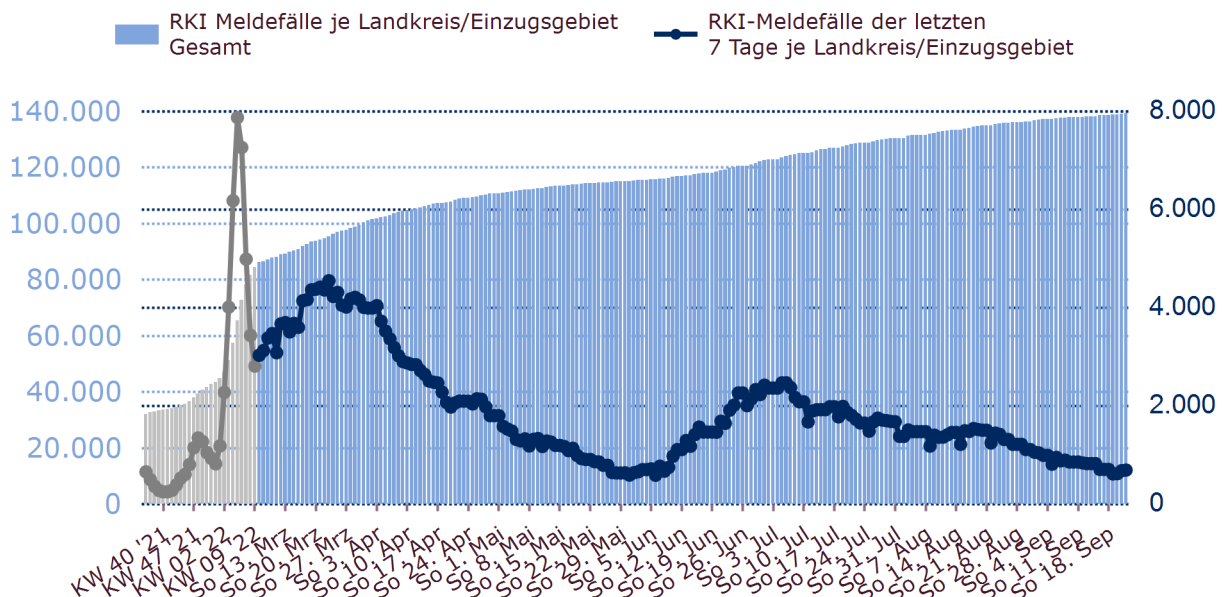
**Maschinelle Beatmung:** alle Patienten, bei denen mindestens eine Beatmungstunde dokumentiert ist.

**Durchschnittliche Beatmungsdauer:** bezogen nur auf Patienten mit maschineller Beatmung.

**ECMO:** extrakorporale Membranoxygenierung. Ein hochaufwendiges Verfahren, das bei schwerem Lungenversagen eingesetzt wird. Dabei wird das Blut außerhalb des Körpers über einen Membran-Oxygenator mit Sauerstoff versorgt und vom Kohlendioxid befreit. Die ECMO-Versorgung findet in der Regel in lokal/regional abgestimmten Versorgungskonzepten an ausgewählten Krankenhäusern statt. Auswertung via OPS 8-852\* einschl. Prä-ECMO-Therapie.

**RKI - COVID-19 Landkreis-Daten** vom 22. September 2022

COVID-19 Fälle Gesamt und Fälle der letzten 7 Tage  
im zugeordnetem Landkreis/Einzugsgebiet der Helios Klinik:  
Kreisfreie Stadt Duisburg


**Erläuterungen zu den dargestellten Daten**
**Fallzählung Helios:**

Fälle in Behandlung mit ICD U07.1!, ggf. in Betreuung auf IMC- bzw. Intensiv-Stationen.

Wenn am Standort vorhanden, sind die Falldaten aus den Helios-Privatkliniken in den dargestellten Zahlen mit eingeschlossen.

**IMC-Station (Intermediate Care):**

für Patienten, die nicht im eigentlichen Sinne intensivpflichtig, aber überwachungspflichtig sind.

**RKI-Melddaten für unsere Umgebung:**

Dargestellt sind hier die Werte, die täglich vom Robert-Koch-Institut (RKI) veröffentlicht werden. Das RKI verwendet dabei Landkreise, Stadtkreise oder Stadtbezirke als Grundlage. Zur Abbildung des hier dargestellten Einzugsgebietes haben wir die Summen der folgenden Bereiche herangezogen: Kreisfreie Stadt Duisburg.

**Dargestellter Zeitraum:**

6. September 2021 (ca. Beginn 4. Welle) bis 22. September 2022 (aktueller Tag).

Die Tagesdaten aller Datenquellen sind für die 4. Welle sowie den Anfang der 5. Welle (bis März 2022) je KW gemittelt und in grauer Farbe dargestellt.

**Gemittelte Fälle 2019:**

Alle Jahre werden mit den Daten aus 2019 verglichen; Wochentags-/Monats-Mittelwerte.

**Zeitbezug:**

Das Bezugsdatum orientiert sich an der Darstellung des RKI, d.h. die Werte eines Tages bilden den Sachverhalt des Vortages ab.

**Besonderheiten:**

Für Bonn, Duisburg-Rhein-Ruhr, Gifhorn, Krefeld-Uerdingen, Kassel, Vogelsang-Gommern und Zerbst stehen tagesaktuell keine Informationen zu weiteren Diagnosen (SARI) zur Verfügung.

Dokument Version 1.70

Erstellt durch Zentralen Dienst Medizin, Helios Kliniken GmbH am Donnerstag, 22. September 2022 11:38 Uhr.

**Quellen:**

- RKI Corona Landkreise: <https://npgeo-corona-npgeo-de.hub.arcgis.com>, Datenstand 22.09.2022
- Helios Falldaten: tägliche Aktualisierung, Fälle mit ICD U07.1!, Datenstand 22.09.2022 07:40 (manuelle Übertragung)

Durch die hohe Tages-Aktualität der internen und externe Daten sind sämtliche Angaben als vorläufig zu betrachten!