

Ihre Ansprechpartner



Sahmir Kujovic
Chefarzt
Klinik für Pneumologie, Heimbeatmung
und Schlafmedizin



Lars Bobe
Oberarzt
Internist, Pneumologe und Somnologe
(DGSM)



Dr. med. Victor Stefan Sach
Oberarzt
Internist und Pneumologe



Fatih Toprak
Oberarzt
Internist, Pneumologe, Allergologe, Schlaf-
mediziner, Notfallmedizin, Palliativmedi-
zin, Ärztliches Qualitätsmanagement

Kooperation im Haus



Mahmoud Ghafoorian Kia
Leitender Arzt Thoraxchirurgie

Helios St. Elisabeth Klinik Oberhausen

Klinik für Pneumologie, Heimbeatmung und
Schlafmedizin

Josefstraße 3
46045 Oberhausen

T (0208) 85 08-30 01
F (0208) 85 08-30 90
sahmir.kujovic@helios-gesundheit.de
www.helios-gesundheit.de/oberhausen

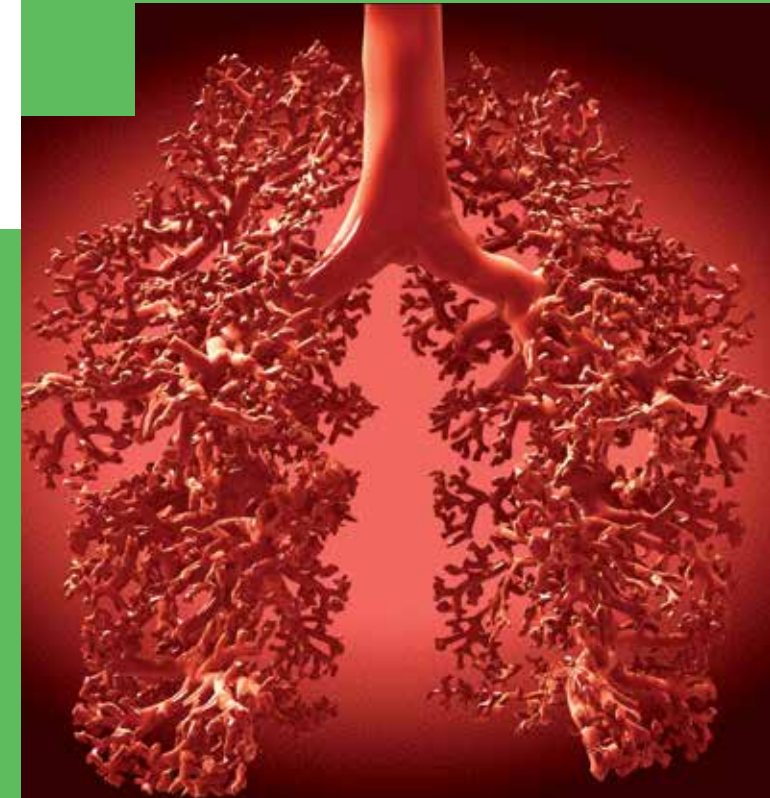
IMPRESSUM

Verleger: Helios St. Elisabeth Klinik Oberhausen GmbH,
Josefstr. 3, 46045 Oberhausen
Druckerei: Flyeralarm GmbH, Alfred-Nobel-Str. 18,
97080 Würzburg

Patienteninformation

Klinik für Pneumolo- gie, Heimbeatmung und Schlafmedizin

Helios St. Elisabeth Klinik Oberhausen





Sehr geehrte Damen und Herren,

in unserer Klinik für Pneumologie, Heimbeatmung und Schlafmedizin diagnostizieren und behandeln wir das gesamte Spektrum der akuten und chronischen Atemwegserkrankungen einschließlich der schlafbezogenen Atemstörungen. Vor allem die Diagnostik und Therapie von bösartigen Erkrankungen der Lunge und der Atemwege gehören zu unseren Schwerpunkten. Ziel ist es, Erkrankungen schnell zu erkennen und zu behandeln, um Folgeschäden zu verhindern. Sollten Sie an einer chronischen Lungenerkrankung leiden, helfen wir Ihnen, das Fortschreiten dieser aufzuhalten oder zu verlangsamen, damit Sie mit möglichst wenigen Einschränkungen Ihren Alltag bestreiten können.

Mit unserem Team aus Schwestern und Pflegeern, Physiotherapeuten, Assistenzärzten, Endoskopie- und Funktionsschwestern sind wir gerne für Sie da.

Leistungsspektrum

Lungenerkrankungen

- Diagnostik aller Partialfunktionen der Lunge (Bodyplethysmographie, Spirometrie, CO-Diffusionskapazität, Blutgasanalysen, Spiroergometrie, Hyperreagibilitätstestungen)
- Diagnostische und therapeutische Bronchoskopien in flexibler und starrer Technik
- Therapeutischer Einsatz von Argon-Beamer und Krysonde, insbesondere bei Tumorerkrankungen
- Karzinom-Früherkennung mittels hochauflösender Bronchoskope
- Tumordiagnostik und -Staging mittels endobronchialen Ultraschall (EBUS)
- Diagnostische und therapeutische Thorakoskopien
- Bronchoskopische Lungenvolumenreduktion durch Lungenventile zur Behandlung von Emphysepatienten
- Interdisziplinäre Tumorkonferenz mit Vertretern der Fachgebiete Onkologie, Strahlentherapie, Pathologie, Radiologie, Chirurgie und Pneumologie
- Thorakale Sonographie, Pleurapunktionen und Drainagen, intrapleurale Lysetherapie
- CT-gesteuerte Punktionen in Zusammenarbeit mit der Radiologie
- Endoskopisch kontrollierte Punktions-Tracheotomien
- Anlage von Pleuradauerkathetern (PleurX)
- Nicht-invasive Beatmung (NIV) bei ventilatorischer Insuffizienz durch z.B. Kyphoskoliose, Postpoliosyndrom, posttuberkulösem Syndrom, neuromuskulären Erkrankungen sowie chronisch obstruktiver Bronchitis mit Emphysem (COPD)

Allergologie und Immunologie

- Nutzung aller gängigen allergologischen diagnostischen Verfahren wie Reib-, Epicutan-, Prick-, Intracutantestungen und Provokationen an Nase und Bronchialsystemen
- Serologische Untersuchungen mit Bestimmung von Ges.-IgE, spezifischem IgE und IgG, Eosinophil cationischem Peptid (ECP)
- Immunzytologische Untersuchungen mit Bestimmung sämtlicher Lymphozyten
- Subpopulationen aus broncho-alveolärer Lavage (BAL) und peripherem Blut
- Nachweisverfahren für Asbest- und Pseudo-Asbestkörper; Fett- und Eisennachweis in Makrophagen zur Diagnostik von Mikroaspirationen und alveolären Haemorrhagien
- Bestimmung antinukleärer, antimitochondrialer und Anti-Neutrophilen-Zytoplasma Antikörper (ANA, ENA, AMA, ANCA)

