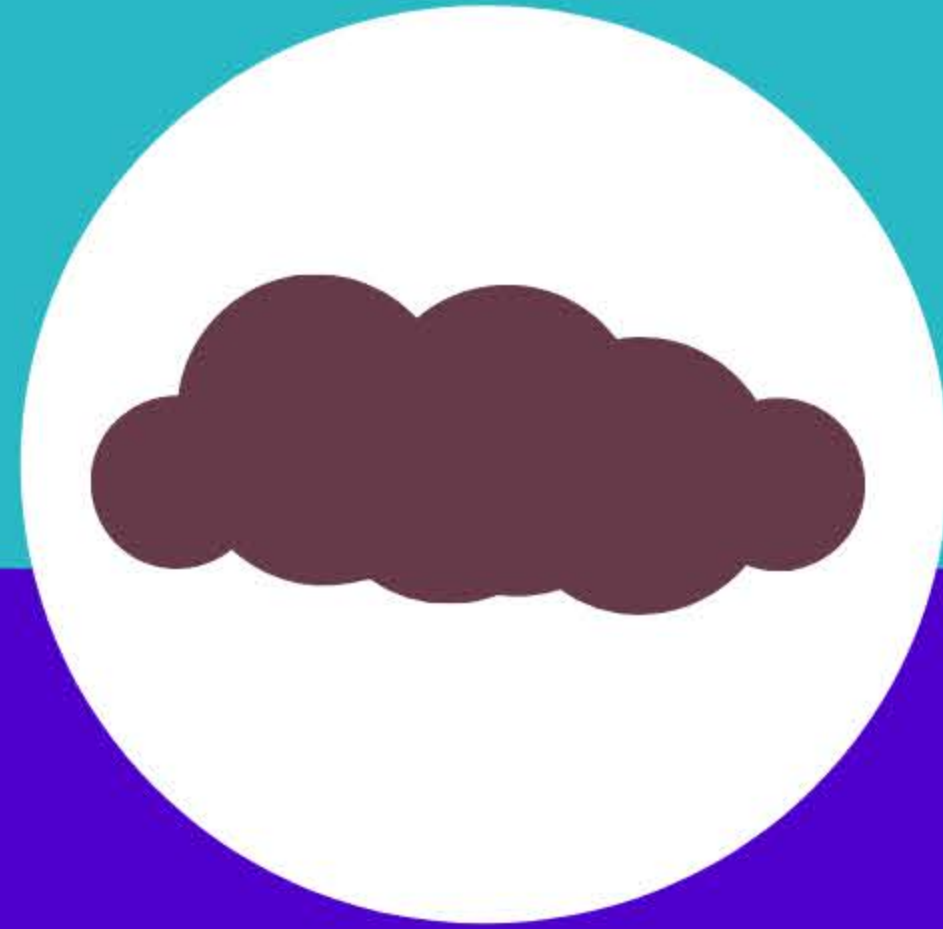


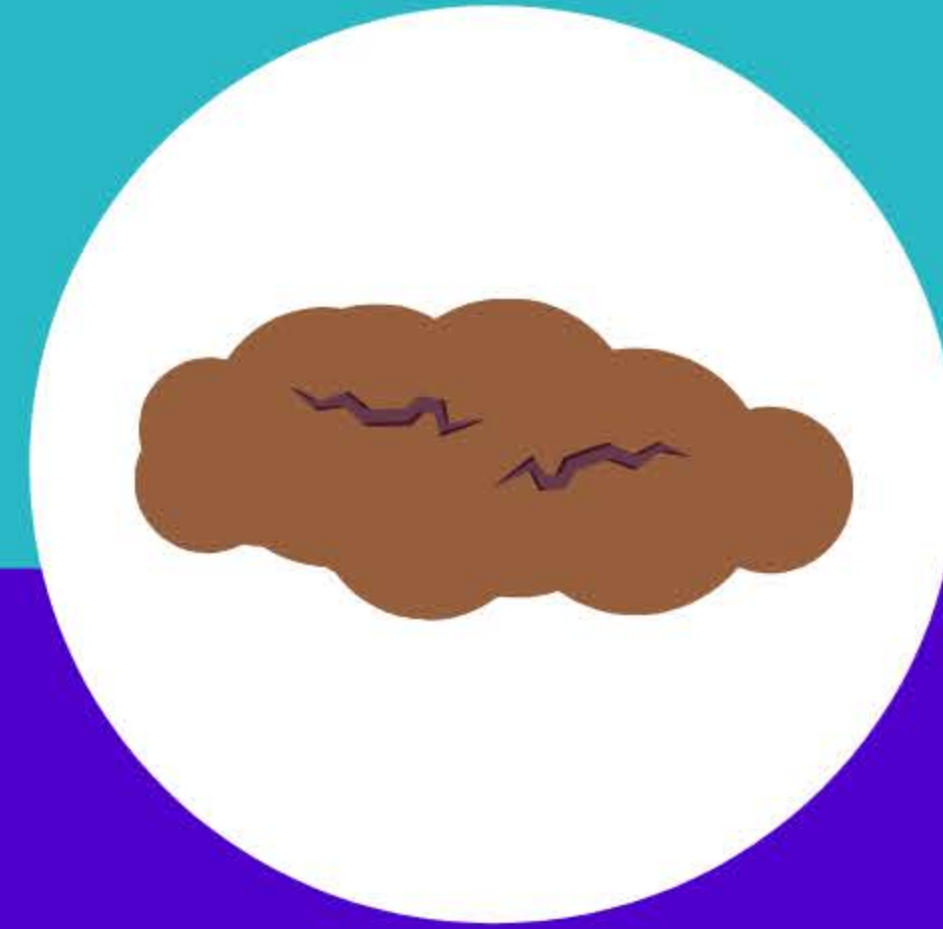
Stuhlformen: Skala nach Bristol



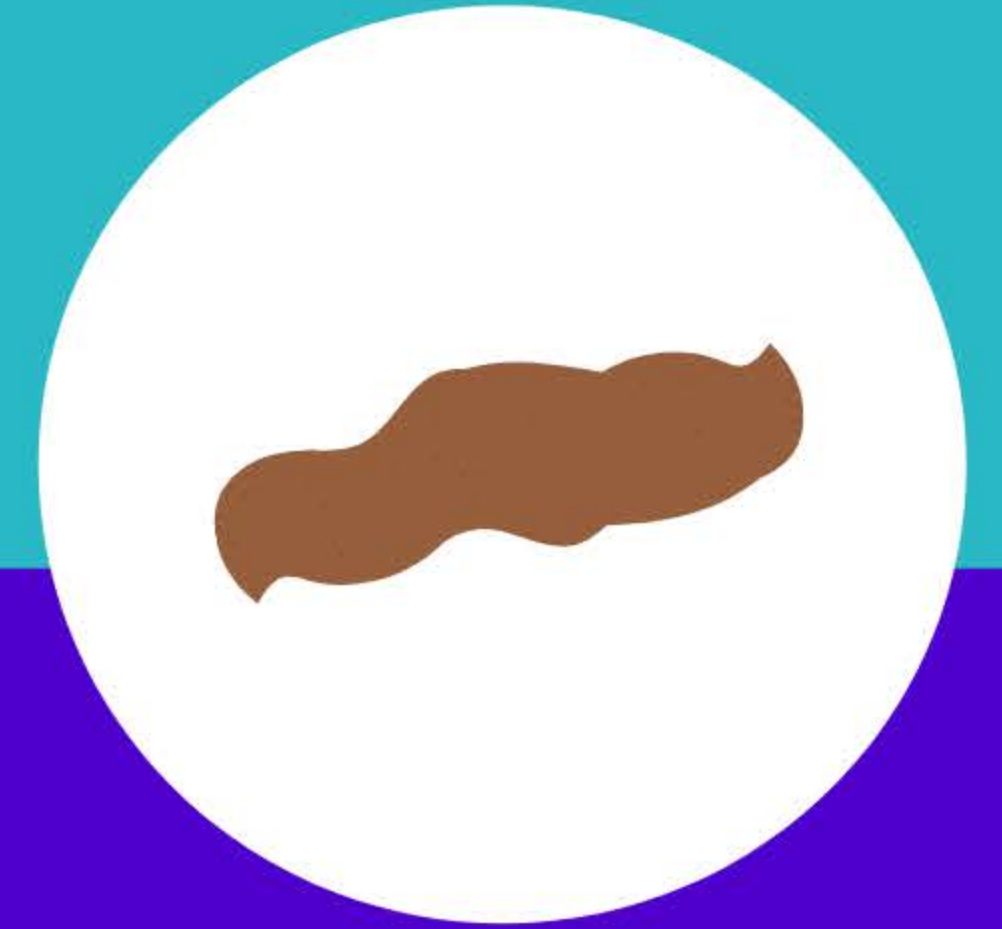
Harte, einzelne Klümpchen
(schwer auszuscheiden)



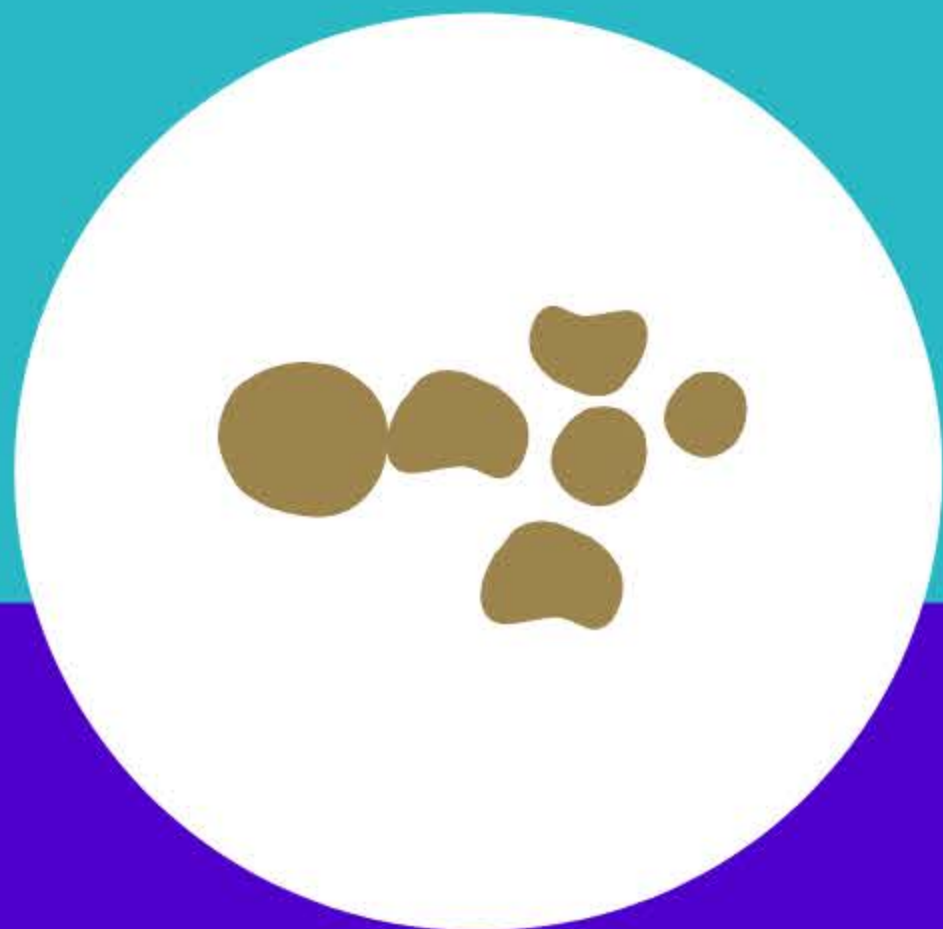
Wurstförmig, klumpige
Konsistenz



Wurstförmig mit Rissen
an der Oberfläche



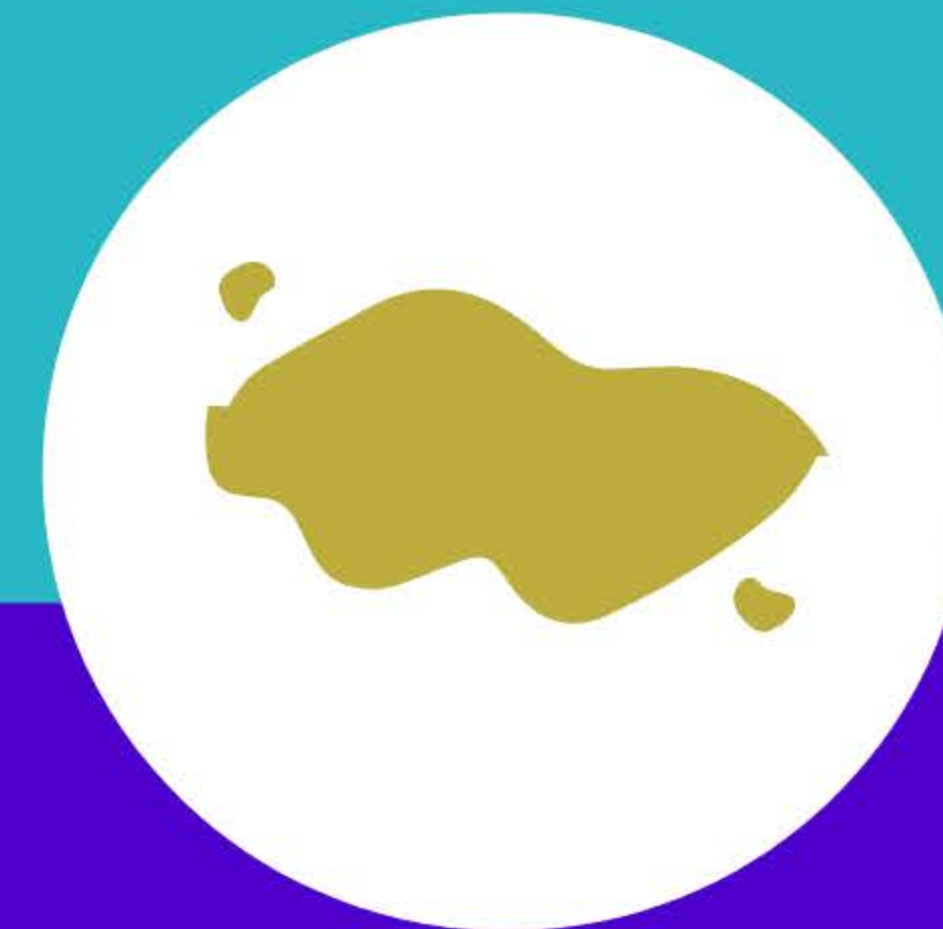
Wurstförmig, weiche
Konsistenz mit glatter
Oberfläche



Weiche, einzelne Klümp-
chen mit glatter Oberflä-
che
(leicht auszuscheiden)



Weiche, breiige bis
flockige, zähflüssige
Konsistenz



Flüssige, wässrige
Konsistenz